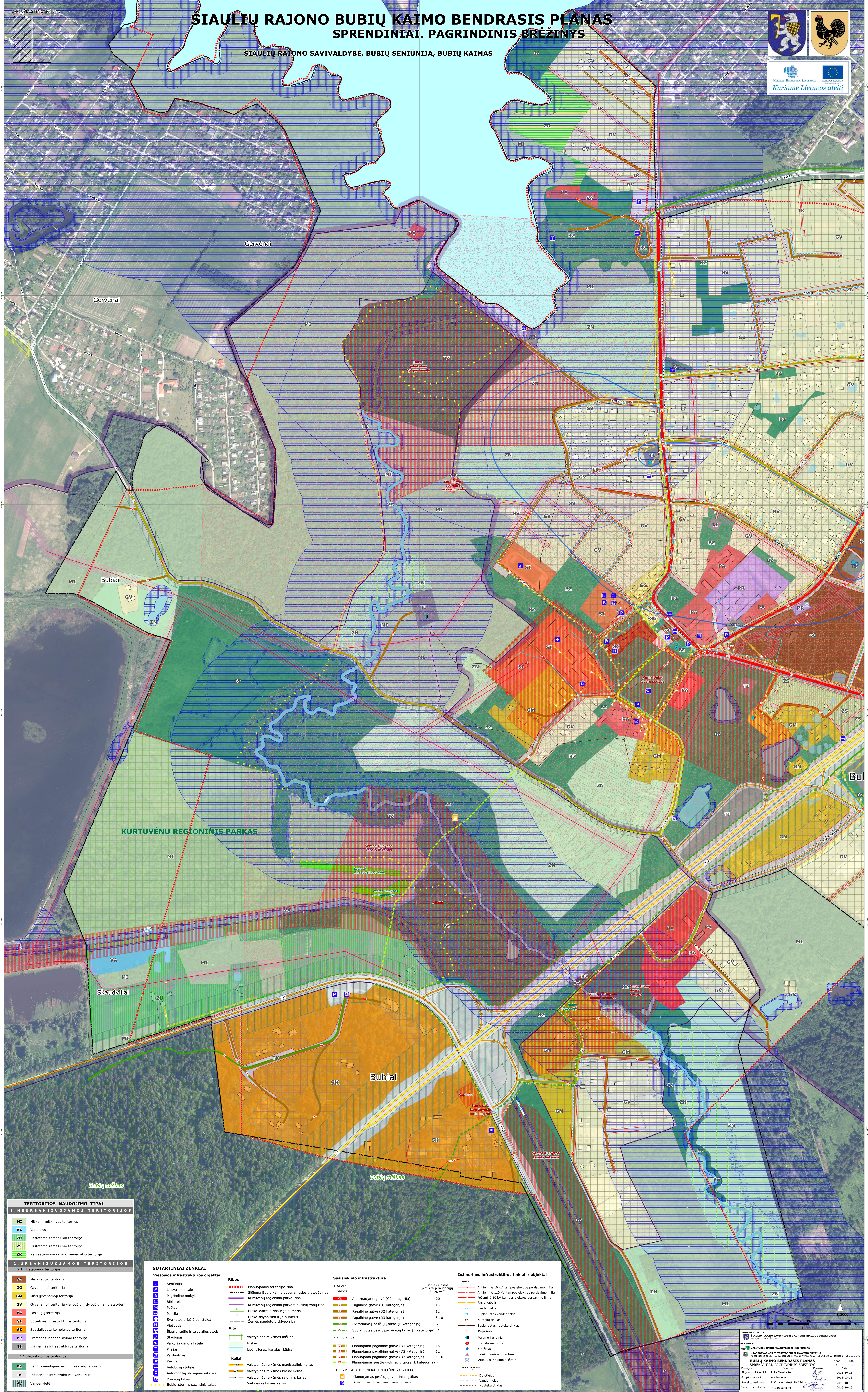


ŠIAULIŲ RAJONO BUBIŲ KAIMO BENDRASIS PLANAS SPRENDINIAI. PAGRINDINIS BRĖŽINYS

ŠIAULIŲ RAJONO SAVIVALDYBĖ, BUBIŲ SENIŪNIJA, BUBIŲ KAIMAS



TERITORIJOS NAUDOJIMO TIPAI

1. NEURBANIZUOJAMOS TERITORIJOS

MI	Miški ir miškingos teritorijos
VA	Vandens
ZU	Užstatoma žemės ūkio teritorija
ZS	Užstatoma žemės ūkio teritorija
ZR	Rekreacinio naudojimo žemės ūkio teritorija

2. URBANIZUOJAMOS TERITORIJOS

2.1. Užstatomos teritorijos

GC	Mišri centro teritorija
GG	Gyvenamoji teritorija
GM	Mišri gyvenamoji teritorija
GV	Gyvenamoji teritorija vienuobių ir dvibuvių namų statybai
PA	Pašalinių teritorijų
SI	Socialinės infrastruktūros teritorija
SK	Specializuotų kompleksų teritorija
PR	Pramonės ir sandėliavimo teritorija
TI	Inžinerinės infrastruktūros teritorija

2.2. Neuzstatomos teritorijos

BK	Bendro naudojimo erdvių, želdynų teritorija
TK	Inžinerinės infrastruktūros koridorius
VI	Vandervietė

SUTARTINIAI ŽENKLAI

Vešiosios infrastruktūros objektai

	Planuojamos teritorijos riba
	Siluminė Bubių kaimo gyvenamosios vietovės riba
	Kurtuvėnų regioninio parko riba
	Kurtuvėnų regioninio parko funkcinių zonų riba
	Miško kvartalo riba ir jo numeris
	Miško sklypo riba ir jo numeris
	Žemės naudojimo sklypo riba

Kita

	Valstybinės reikšmės miškas
	Miškas
	Pilnas
	Parūdėjęs
	Kavinė
	Šiaulių radio ir televizijos stotis
	Stadionas
	Vaikų žaidimo aikštelė
	Paršas
	Parūdėjęs
	Kavinė
	Automobilių stotelė
	Automobilių stovėjimo aikštelė
	Dviratelių takas
	Bubių istorinis pažintinis takas

Susisiekimo infrastruktūra

GATVĖS

	Esamos	20
	Planuojama pagrindinė gatvė (D1 kategorija)	15
	Planuojama pagrindinė gatvė (D2 kategorija)	12
	Planuojama pagrindinė gatvė (D3 kategorija)	5-10
	Planuojamas pėsčiųjų dviračių takas (E kategorija)	7

Planuojamos

	Planuojama pagrindinė gatvė (D1 kategorija)	15
	Planuojama pagrindinė gatvė (D2 kategorija)	12
	Planuojama pagrindinė gatvė (D3 kategorija)	5-10
	Planuojamas pėsčiųjų dviračių takas (E kategorija)	7

KITI SUSISIEKIMO INFRASTRUKTŪROS OBJEKTAI

	Planuojamas pėsčiųjų dviračių takas
	Gaisrinė gesinti vandens paimimo vieta

Inžinerinės infrastruktūros tinklai ir objektai

Esami

	Antžeminė 10 kV įtampos elektros perdavimo linija
	Antžeminė 110 kV įtampos elektros perdavimo linija
	Įvykių kabelis
	Vandentiekis
	Suplanuotas vandentiekis
	Nustatytas tinklas
	Suplanuotas nuotekų tinklas
	Dujotiekis

Planuojami

	Dujotiekis
	Vandentiekis
	Nustatytas tinklas

ORGANIZATORIUS

ŠIAULIŲ RAJONO SAVIVALDYBĖS ADMINISTRACIJOS DIREKTORIUS
Vilniaus g. 23, Šiauliai

PREPARAS

KRAŠTOVAIRIO IR TERITORIJŲ PLANAVIMO SKYRIS
Kraštovaivio ir teritorijų planavimo skyriaus vedantis inžinierius R. Žilinskas

PROJEKTAVIMAS

ŠIAULIŲ RAJONO SAVIVALDYBĖS ADMINISTRACIJOS DIREKTORIUS
Vilniaus g. 23, Šiauliai

BUBIŲ KAIMO BENDRASIS PLANAS SPRENDINIAI. PAGRINDINIS BRĖŽINYS

Projektas	1	2
Šiurteus viršmė	1	2
Projektavimas	2015-10-15	2015-10-15
Projektavimas	2015-10-15	2015-10-15
Projektavimas	2015-10-15	2015-10-15
Projektavimas	2015-10-15	2015-10-15

Vienas architektas N. Jarašienė