

Atestato Nr. **0428**

OBJEKTO NR.

**U-1076**

STADIJA

**3**

TOMAS

**3.B**

METAI

**2013**



MOKSLAS • EKONOMIKA • SANGLAUDA

*Kuriame Lietuvos ateitį*

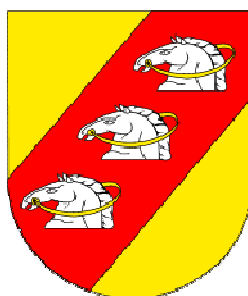


EUROPOS SĄJUNGA  
EUROPOS SOCIALINIS FONDAS



PLANAVIMO ORGANIZATORIUS: ŠIAULIŲ  
RAJONO SAVIVALDYBĖS ADMINISTRACIJOS  
DIREKTORIUS

# KUŽIŲ MIESTELIO TERITORIJOS BENDRASIS PLANAS



## KONKRETIZUOTI SPRENDINIAI PLANAI

PAREIGOS	VARDAS, PAVARDĖ	PARAŠAS
DIREKTORIUS	GITANA MINEIKIENĖ	
VYRIAUSIAS ARCHITEKTAS	LINAS NAUJOKAITIS	
PROJEKTO VADOVAS	ROMAS DEVINDUONIS	

# **KUŽIŲ MIESTELIO BENDROJO PLANO KONKRETIZUOTI SPENDINIAI**

## **PLANAI**

- 1. Žemės naudojimo ir susisiekimo planas M1:2000**
- 2. Gamtinio karkaso formavimo ir želdynų sistemos planas M1:2000**
- 3. Inžinerinės infrastruktūros planas M1:2000**

## **KONKRETIZUOTŲ SPENDINIŲ PLANAI PARENGTI NAUDOJANTIS:**

LR gyvenamųjų vietovių M 1:5 000 georeferencinių duomenų bazė GDB5LT;  
LR gyvenamųjų vietovių M 1:5 000 skaitmeniniu rastriniu ortofotografiniu žemėlapiu  
ORT5LT;  
VĮ Registrų centro skaitmeninės duomenų bazės duomenimis;  
Valstybinės miškotvarkos tarnybos skaitmeninės duomenų bazės duomenimis;  
Lietuvos geologijos tarnybos skaitmeninės duomenų bazės duomenimis;  
LR Statistikos departamento skaitmeninės duomenų bazės duomenimis;  
Kultūros paveldo departamento skaitmeninės duomenų bazės duomenimis;  
Lietuvos žemių melioracinės būklės ir užmirkimo duomenų bazė Mel\_DB10LT;  
Specialiųjų žemės naudojimo sąlygų duomenų bazė SŽNS\_DB10LT ir skaitmeniniai  
rastriniai duomenys su ortofotografinio M1:10 000 žemėlapiu pagrindu  
SŽNS\_DB10LT-SR;  
Šiaulių rajono savivaldybės skaitmeninės duomenų bazės duomenimis;

KUŽIŲ MIESTELIO BENDRASIS PLANAS

KONKRETIZUOTI SPRENDINIAI

ŽEMĖS NAUDOJIMAS IR SUSISIEKIMAS

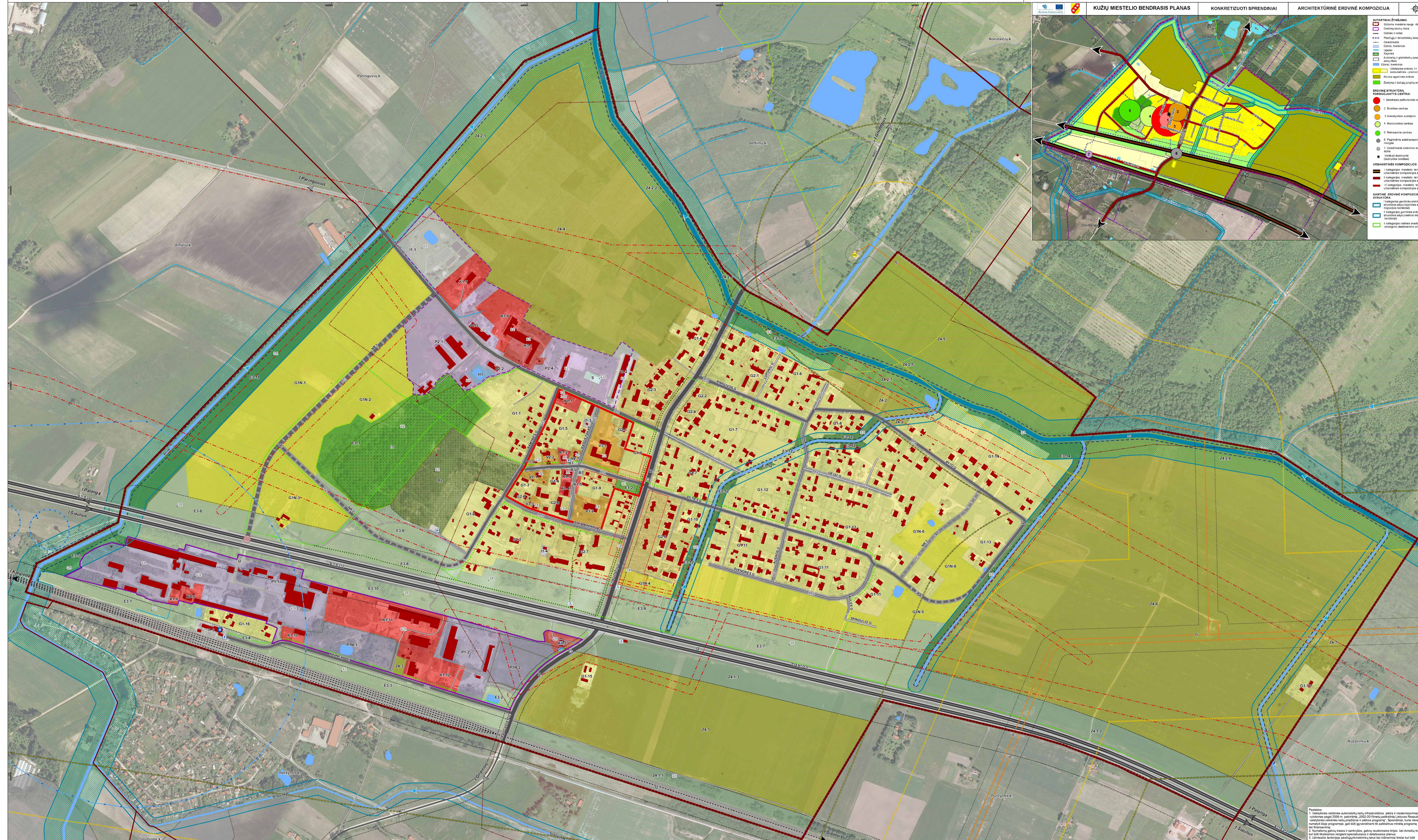


Table with multiple columns detailing regulations, including 'SUTARTINAI ŽYMĖJIMAI', 'REGULAMENTAI', and 'SUSISIEKIMAS'. It lists specific zones, their functions, and the applicable legal acts and standards.

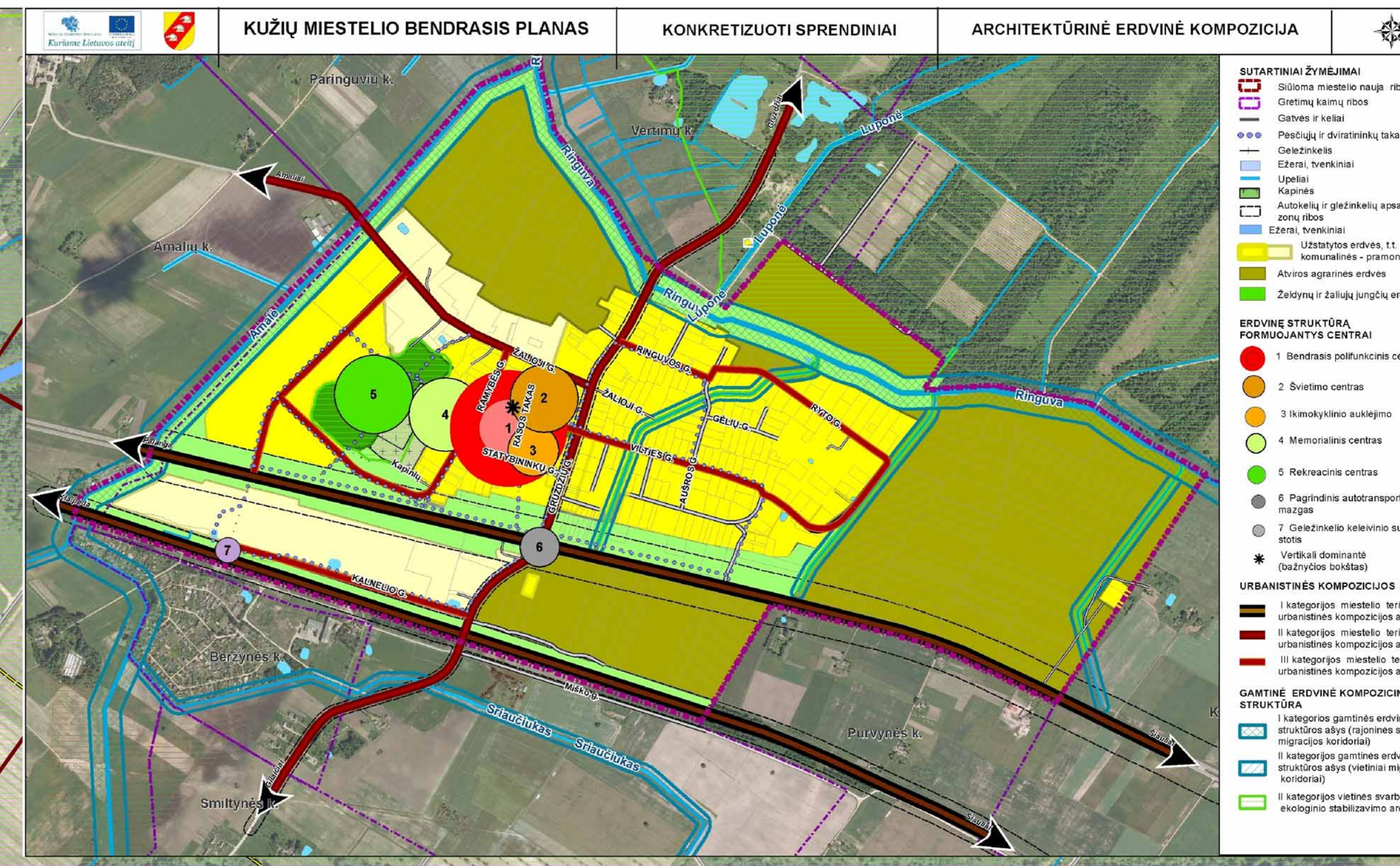


Table titled 'KUŽIŲ MIESTELIO BENDRASIS PLANAS' containing technical details, dates, and signatures of the planning authority.





# KUŽIŲ MIESTELIO BENDRASIS PLANAS

## KONKRETIZUOTI SPRENDINIAI

## GAMTINIO KARKASO FORMAVIMAS IE ŽELDYNŲ SISTEMA



**SUTARTINAI ŽYMĖJIMAI**

- Miesto riba
- Kaimo riba
- Esamų ūkių ribos
- Tekiniai (priskusimai)
- Upeis ir jų šakelėmis
- Paviršinių vandens telkinių apsaugos juosta
- Paviršinių išlaidų reabsorbcijos durys, telnyrai
- Statiniai
- Magistralės reikmės kelas A11-E272
- Esamos gatvės
- Nuoromos gatvės
- Planuojamos reikmės keliai
- Vietinės reikmės gatvės ir keliai
- Geocidarai
- Drežnių ir pėdžių takai
- Kelių ir geocidarų apsaugos zona

**GAMTINIO KARKASO SUDETINĖS DALYS**

**MIGRACIJOS KORIDORIAI**

- Regioninės svarbos migracijos koridorius
- Vietinės (mikroregioninės) svarbos migracijos koridorius
- Regioninės svarbos migracijos koridorius už miesto ribos
- Vietinės (mikroregioninės) svarbos migracijos koridorius už miesto ribos

**STABILIZAVIMO AREALAI**

- Vietinės (mikroregioninės) svarbos vietinio ekologinio stabilizavimo arealai
- Vietinės (mikroregioninės) svarbos vietinio ekologinio stabilizavimo arealai už miesto ribos

**KRAŠTOVAIZDŽIO NATURALUMO APSAUGA**

**MORACIJOS KORIDORIAI**

- M2 paklamos ir stiprinamos esamos kraštovaizdžio natūralum
- M3 gaubiami ir gautinami kraštovaizdžio natūralum skuriam elementai

**VINDO STABILIZAVIMO AREALAI**

- S2 paklamos, stiprinamos esamos kraštovaizdžio natūralum
- F paklamos (užstatytos, transformuotos ir kt.) gamtinio karkaso teritorijos

**ŽEMĖS NAUDOJIMAS**

**ŽEMĖS ŪKO PASKIRTIES ŽEMĖ (MELIORUOTA)**

- Žemės ūko paskirties žemė
- Žemės ūko paskirties žemė Magistralinio kelio ir geležinkelio apsaugos zonoje
- Žemės ūko paskirties žemė Gamtiniame karkase

**MŠKŲ ŪKO PASKIRTIES ŽEMĖ**

- Rekreacinių miškų ūkų I-II grupės

**VANDENS ŪKO PASKIRTIES ŽEMĖ**

- Vandens telkiniai

**VITOS PASKIRTIES ŽEMĖ**

- Užstatytos ir užstatomos teritorijos
- Industralinių, komunalinių, ūkaviminių objektų, statybos
- Susisiekimo ir inžinerinių tinklų koridoriai

**ATSKIRIEJI ŽELDYNAI**

**ATSKIRIEJI REKREACINĖS PASKIRTIES ŽELDYNAI**

- Miško peizažas
- Siveras

**ATSKIRIEJI APSAUGAMAI EKOLOGINĖS PASKIRTIES ŽELDYNAI**

- Žaliosios apsaugos juostos
- Apsaugos žaidimai

**APSAUGINIŲ ZONŲ RIBOS (TAKOJANČIOS ERDVINĖ STRUKTŪRA)**

- Dujų regulavimo punktas (DRP)
- Dujų skirstymo stotis (DSS)
- Esamos magistralinės dupletės
- Magistralinio dupletės apsaugos zona
- Magistralinio dupletės pirmos vietinės klasės vienetų teritorija
- Magistralinio dupletės projektinės dokumentacijos deminio riba
- DSS apsaugos zona

**EXPLIKACIJA**

**ATSKIRIAMŲ STAGIŲ**

- 1.1 Sėdyna
- 1.2 Miškinis stagių
- 1.3 Kužių vietinė miškinė
- 1.4 Kužių vietinė miškinė "Vyturys"
- 1.5 Kužių vietinė miškinė "Kūčiūnai"
- 1.6 Kužių vietinė miškinė "Kūčiūnai"
- 1.7 Kužių vietinė miškinė "Kūčiūnai"
- 1.8 Kužių vietinė miškinė "Kūčiūnai"
- 1.9 Kužių vietinė miškinė "Kūčiūnai"
- 1.10 Kužių vietinė miškinė "Kūčiūnai"
- 1.11 Kužių vietinė miškinė "Kūčiūnai"
- 1.12 Kužių vietinė miškinė "Kūčiūnai"

**MIŠKŲ ŪKO PASKIRTIES ŽEMĖS**

- 2.1 Kužių
- 2.2 Kužių
- 2.3 Kužių
- 2.4 Kužių
- 2.5 Kužių
- 2.6 Kužių
- 2.7 Kužių
- 2.8 Kužių
- 2.9 Kužių
- 2.10 Kužių
- 2.11 Kužių
- 2.12 Kužių
- 2.13 Kužių

**ATSKIRIEJI ŽELDYNAI**

- 3.1 Kužių
- 3.2 Kužių
- 3.3 Kužių
- 3.4 Kužių
- 3.5 Kužių
- 3.6 Kužių
- 3.7 Kužių

**Konkretizuoti sprendiniai, planai parengti naudojantis duomenimis šaltiniais:**

- ES geografinių vietovių, M 1:5 000 generalinio duomenų bazė GDB2017
- ES geografinių vietovių, M 1:5 000 skaitmeninių rasinių ortofotografinių žemėlapių ODT2017
- V. Regijai centrinis skaitmeninis duomenų bazės duomenimis
- Nacionalinėje miškininkų tarnybos skaitmeninis duomenų bazės duomenimis
- Lietuvos geografinis tarnybos skaitmeninis duomenų bazės duomenimis
- Statybos departamentu skaitmeninis duomenų bazės duomenimis
- Statybos departamentu skaitmeninis duomenų bazės duomenimis
- M 1:10 000 Lietuvos žemės melioracijos būklės ir užtvėrimo duomenų bazė Mel\_GDB2017
- LN teritorijos bei 1:10 000 apsauginių žemės naudojimo sąlygų duomenų bazė SLS2017

**Urbanitika**

Metai	2013	2014	2015	2016	2017	2018	2019	2020	2021
1000	1000	1000	1000	1000	1000	1000	1000	1000	1000

**KUŽIŲ MIESTELIO BENDRASIS PLANAS**

**KONKRETIZUOTI SPRENDINIAI**

**GAMTINIO KARKASO FORMAVIMAS IE ŽELDYNŲ SISTEMA**

**Urbanitika**