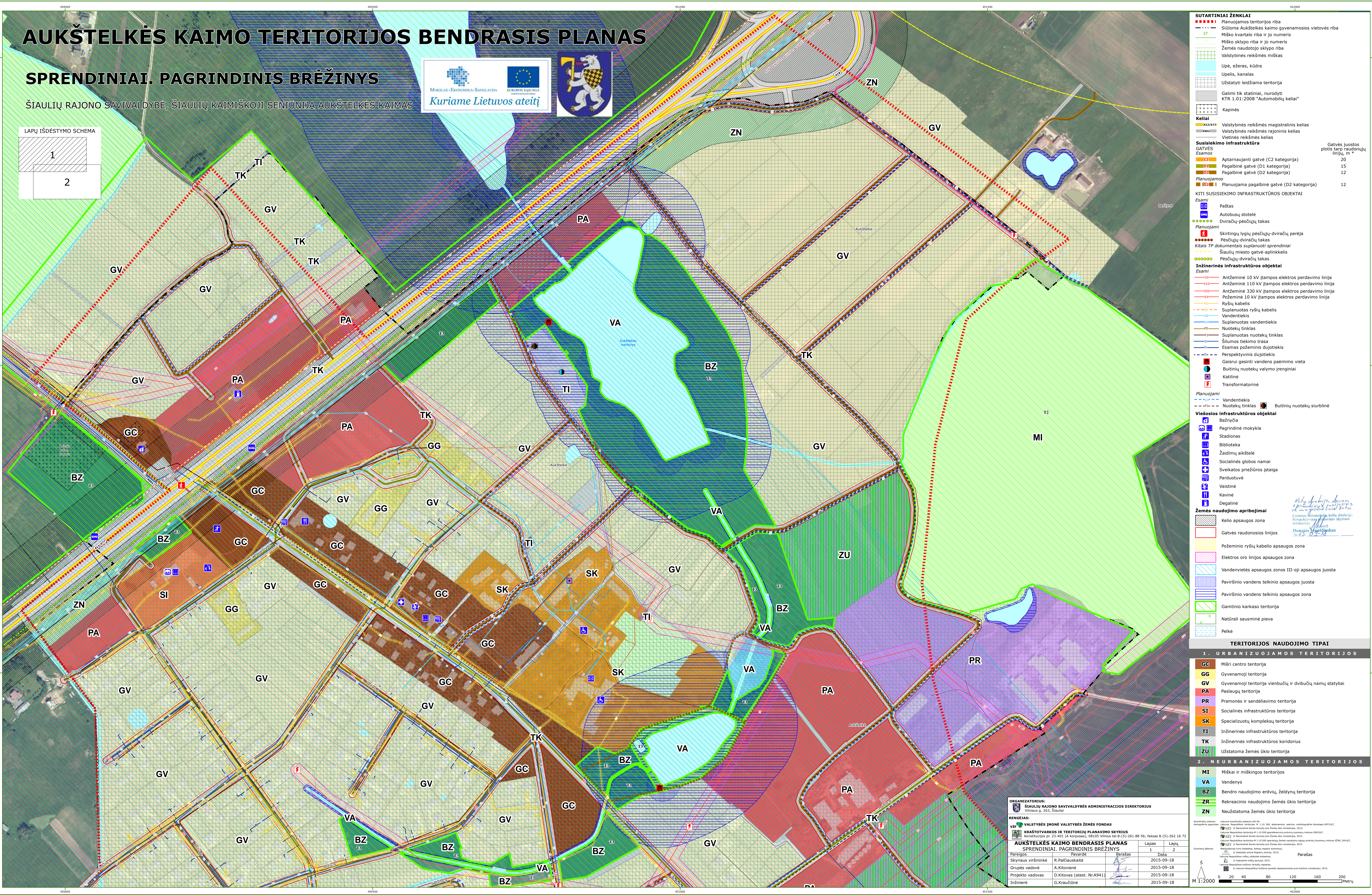
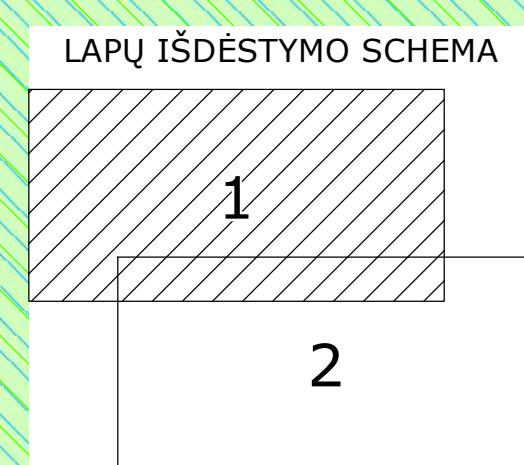


AUKŠTELKĖS KAIMO TERITORIJOS BENDRASIS PLANAS

SPRENDINIAI. PAGRINDINIS BRĖŽINYS

ŠIAULIŲ RAJONO SAVIVALDYBĖ, ŠIAULIŲ KAIMIŠKOJI SENIŪNIJA AUKŠTELKĖS KAIMAS



SUTARTINIAI ŽENKLAI

- Planuojamos teritorijos riba
- Sioloma Aukštėlės kaimo gyvenamosios vietovės riba
- Miško kvartalo riba ir jo numeris
- Miško sklypo riba ir jo numeris
- Žemės naudotojo sklypo riba
- Valstybinės reikšmės miškas
- Upė, ežeras, kūdra
- Upelis, kanalas
- Užstatyti leidžiama teritorija
- Galimi tik statiniai, nurodyti KTR 1.01:2008 "Automobilių keliai"
- Kapinės

Keliai

- Valstybinės reikšmės magistralinis kelias
- Valstybinės reikšmės rajoninis kelias
- Vietinės reikšmės kelias

Susisiekimo infrastruktūra

GATVĖS

Esamos	Apšvieta	Gatvės juostos plotis tarp raudonųjų linijų, m
Planuojamos	Apšvieta	
Planuojamos	Apšvieta	
Planuojamos	Apšvieta	

KITI SUSISIEKIMO INFRASTRUKTŪROS OBJEKTAI

Esami

- Paštas
- Autobusų stotelė
- Dviraičių-pėsčiųjų takas

Planuojami

- Skirtingų lygių pėsčiųjų-dviraičių perėja
- Pėsčiųjų-dviraičių takas
- Kitais TP dokumentais suplanuoti sprendiniai
- Šiaulių miesto gatvė-aplinkkelis
- Pėsčiųjų-dviraičių takas

Inžinerinės infrastruktūros objektai

Esami

- Antžeminė 10 kV (tampos elektros perdavimo linija)
- Antžeminė 110 kV (tampos elektros perdavimo linija)
- Antžeminė 330 kV (tampos elektros perdavimo linija)
- Požeminė 10 kV (tampos elektros perdavimo linija)
- Ryšių kabelis
- Suplanuotas ryšių kabelis
- Vandentiekis
- Suplanuotas vandentiekis
- Nuotekų tinklas
- Suplanuotas nuotekų tinklas
- Šilumos tiekimo trasa
- Esamas požeminis dujotiekis
- Perspektyvinis dujotiekis

Planuojami

- Nuotekų tinklas
- Buitinių nuotekų siurblinė

Viešosios infrastruktūros objektai

- Bažnyčia
- Pagrindinė mokykla
- Stadionas
- Biblioteka
- Žaidimų aikštelė
- Socialinės globos namai
- Sveikatos priežiūros įstaiga
- Parduotuvė
- Vaistinė
- Kavinė
- Degalinė

Žemės naudojimo apribojimai

- Kelio apsaugos zona
- Gatvės raudonosios linijos
- Požeminio ryšių kabelio apsaugos zona
- Elektrinio oro linijos apsaugos zona
- Vandenvietės apsaugos zonos III-oji apsaugos juosta
- Paviršinio vandens telkinio apsaugos juosta
- Paviršinio vandens telkinio apsaugos zona
- Gamtinio karkaso teritorija
- Natūrali sausminė pieva
- Pelkė

TERITORIJOS NAUDOJIMO TIPAI

1. URBANIZUOJAMOS TERITORIJOS

- GC Mišri centro teritorija
- GG Gyvenamoji teritorija
- GV Gyvenamoji teritorija vienbučių ir dvibučių namų statybai
- PA Paslaugų teritorija
- PR Pramonės ir sandėliavimo teritorija
- SI Socialinės infrastruktūros teritorija
- SK Specializuotų kompleksų teritorija
- TI Inžinerinės infrastruktūros teritorija
- TK Inžinerinės infrastruktūros koridoriai
- ZU Užstatoma žemės ūkio teritorija

2. NEURBANIZUOJAMOS TERITORIJOS

- MI Miškai ir miškingos teritorijos
- VA Vandens
- BZ Bendro naudojimo erdvių, želdynų teritorija
- ZR Rekreacinio naudojimo žemės ūkio teritorija
- ZN Neužstatoma žemės ūkio teritorija

ORGANIZATORIUS:
ŠIAULIŲ RAJONO SAVIVALDYBĖS ADMINISTRACIJOS DIREKTORIUS
Vilniaus g. 263, Šiauliai

RENGEJAS:
VALSTYBĖS ĮMONE VALSTYBĖS ŽEMĖS FONDAS

RAŠTŲRAKOS IR TERITORIJŲ PLANAVIMO SKYRIUS
Kraštovaizdžio, p. 23-401 (A. Kitojus), 01105 Vilnius, tel. 8-(5)-263 88 56, faksas 8-(5)-262 16 72

AUKŠTELKĖS KAIMO BENDRASIS PLANAS SPRENDINIAI. PAGRINDINIS BRĖŽINYS

Pareigos	Pavardė	Parašas	1	2
Skiriamasis viršininkas	R. Pačliauskaitė		2015-09-18	
Grupės vadovė	A. Kitovienė		2015-09-18	
Projekto vadovas	D. Kitovas (atst. Nr.A941)		2015-09-18	
Inžinierė	G. Kraučionė		2015-09-18	

ŠIAULIŲ RAJONO SAVIVALDYBĖS ADMINISTRACIJOS DIREKTORIUS

VALSTYBĖS ĮMONE VALSTYBĖS ŽEMĖS FONDAS

RAŠTŲRAKOS IR TERITORIJŲ PLANAVIMO SKYRIUS

AUKŠTELKĖS KAIMO BENDRASIS PLANAS SPRENDINIAI. PAGRINDINIS BRĖŽINYS

Lapas 1 iš 2

M 1:2000

0 20 40 80 120 160 200 Metrai